

ПРОИЗВОДИТЕЛЬ
№1

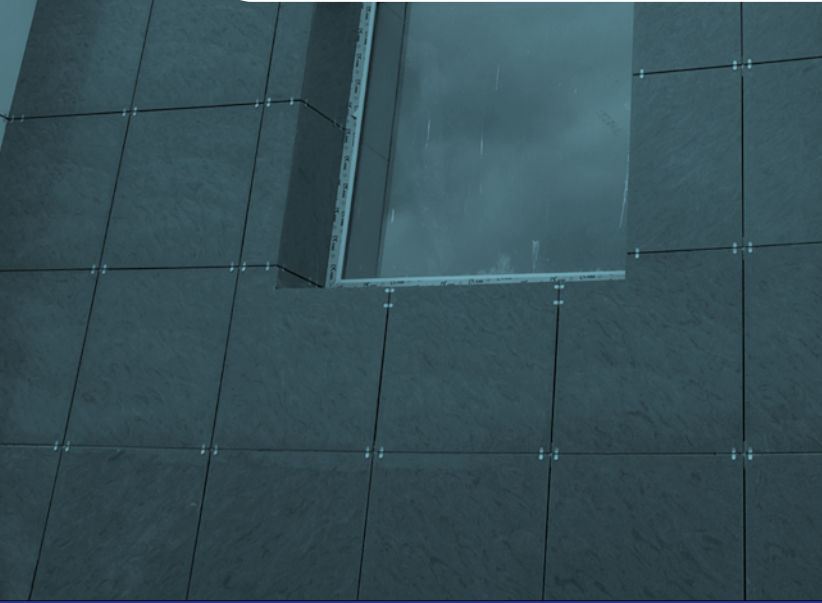


ПЛАСТИКОВЫЕ ТРУБЫ • ФИБРОЦЕМЕНТНЫЕ ПЛИТЫ • СЭНДВИЧ-ПАНЕЛИ



КЕРАМОГРАНИТ

Система вентилируемого фасада ВФ МП КВ



САЙДИНГ • ВЕНТИЛИРУЕМЫЕ ФАСАДЫ • ПРОФНАСТИЛ • МЕТАЛЛОЧЕРЕПИЦА



УТЕПЛИТЕЛИ • СВЕТООГРАЖДАЮЩИЕ КОНСТРУКЦИИ • ПРОФИЛИ ДЛЯ ГИПСОКАРТОНА • КЕРАМОГРАНИТ • ФАСАДНЫЕ КАССЕТЫ • МЕТАЛЛОКОНСТРУКЦИИ • ВОДОСТОЧНЫЕ СИСТЕМЫ

 **МЕТАЛЛ
ПРОФИЛЬ**®
группа компаний

★ “Металл Профиль”[®] - ведущий российский производитель тонколистовых кровельных и стеновых материалов. Первой в России компания освоила массовое промышленное производство водосточных систем прямоугольного и круглого сечения, сэндвич-панелей поэлементной сборки для строительства промышленных, торговых и общественных зданий, современных вентилируемых фасадов и т.д. “Металл Профиль”[®] добился национального лидерства в производстве металлочерепицы и профнастила с полимерным покрытием.

★ В состав компании входят 7 заводов (Москва, Ростов-на-Дону, Краснодар, Екатеринбург, Санкт-Петербург, Минск и Новосибирск) и 42 представительства в различных регионах России, Украины и Беларуси. Дилерская сеть компании охватывает территорию от Бреста до Сахалина.

★ Современнейшее европейское оборудование выпуска 2003-2006 гг.

★ Недостижимый для конкурентов ассортимент и запас металла от ведущих отечественных и зарубежных производителей.



★ УТЕПЛИТЕЛИ ★ ПЛАСТИКОВЫЕ ТРУБЫ ★ ФИБРОЦЕМЕНТНЫЕ ПЛИТЫ ★ САЙДИНГ ★ СЭНДВИЧ-ПАНЕЛИ ★ ВЕНТИЛИРУЕМЫЕ ФАСАДЫ ★ ПРОФНАСТИЛ ★ МЕТАЛЛОЧЕРЕПИЦА

Системы вентилируемых фасадов

Строительный рынок России последних лет характеризуется следующими факторами:

- Ускоренные темпы развития
- Постоянное обновление рынка строительных продуктов
- Повышение требований к материалам и технологиям
- Заинтересованность в качестве

В связи с увеличением потребительского спроса на вентилируемые фасады в России, “Металл Профиль” представляет одну из своих новинок – систему вентилируемого фасада с облицовкой керамогранитом (ВФ МП КВ).

Система выпускается по **ТУ 5285-001-78334080-2006**. Работоспособность, долговечность и безопасность системы вентилируемого фасада ВФ МП СК подтверждены Техническим свидетельством **ФЦС ТС-07-1497-06**, продукция имеет все необходимые сертификаты.

Проектная группа и строительное подразделение компании осуществляют проектные и строительно-монтажные работы для всех типов систем, деятельность лицензирована.

Основные достоинства керамогранита в облицовке вентилируемого фасада



Срок службы более 50 лет.



Широкая цветовая гамма.



Экологически чистый материал, у которого отсутствует естественный радиационный фон (в отличие от пород натурального камня и гранита).



Однородность поверхностного и объемного состава, обуславливающая высокую прочность материала на изгиб, истирание, устойчивость к царапинам.



Низкая пористость, практически не абсорбирует влагу.



Стойкость к резким перепадам температуры, морозостойкость.



Устойчив к химическим реагентам и загрязнениям.



Стоек к старению под влиянием времени и ультрафиолета.



Возможность использования во всех типах строительства: коттеджном, многоэтажном, промышленном и строительстве торговых объектов.



Быстрота и легкость монтажа в любое время года.



Грани керамогранитной плитки геометрически правильны, что существенно облегчает работу строителей.



Возможность корректировки как дизайна фасада (геометрии, конструкции, цвета, фактуры, стиля), так и внешнего облика всего здания (добавление углов, фризов, ступеней, выносных элементов и т. п.)

Система вентилируемого фасада ВФ МП КВ состоит из крепежных кронштейнов усиленных ККУ, вертикальных крепежных профилей Г-образных, крепежных кляммеров, метизов, утеплителя и плиток керамогранита.

Система крепится к стене анкерами (дюбелями) с помощью крепежных кронштейнов усиленных с консолью от 90 до 230 мм. Конструкция каждого кронштейна позволяет производить рихтовку плоскости фасада до 30 мм.

Шаг кронштейнов по горизонтали определяется размером плиток керамогранита (шаг 610 мм для плиток 600x600; шаг 510 мм для плиток 500x500; шаг 310 для плиток 300x300). Шаг кронштейнов по вертикали 600-800 мм (определяется проектом).

Крепежные профили Г-образные крепятся к кронштейнам при помощи самонарезающих винтов Ø4.8x28, заклепок Ø4.8x10 или болтового соединения. Крепежные кляммеры рядовые или завершающие крепятся к профилям Г-образным при помощи заклепок Ø4x10 или Ø4.8x10, а фасонные элементы - при помощи самонарезающих винтов Ø4.2x16 с прессшайбой или заклепок Ø4x10.

В зависимости от степени агрессивности окружающей среды и требуемого срока службы элементы подконструкции могут поставляться из **оцинкованной стали с порошковой окраской** или из **нержавеющей стали**, фасонные элементы поставляются из **оцинкованной стали с полимерным покрытием**.

В системе применяется одно- или двухслойное утепление (минвата либо стекловата). Для однослойного утепления или как наружный слой в двухслойном утеплении используются плиты плотностью не менее 80 кг/куб.м. Как внутренний слой в двухслойном утеплении используются плиты плотностью не менее 30 кг/куб. м. Для защиты утеплителя используется гидроветрозащитная мембрана TYVEK HOUSWRAP. При использовании кашированного утеплителя дополнительного применения гидроветрозащитной мембраны не требуется.

Плитки керамогранита устанавливаются в системе при помощи крепежных кляммеров из **оцинкованной стали с порошковой окраской** или из **нержавеющей стали**, которые могут поставляться **окрашенными** в цвет плитки.

Для нормального функционирования системы вентилируемого фасада необходимо оставлять зазоры (минимум 40 мм) для захода и выхода воздуха: у цоколя, под и над окнами, под карнизом крыши.

Общий вид системы



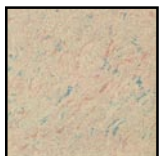
Монокolor



Указан артикул цвета плитки керамогранита и ее размер в мм.

Изображенные цвета соответствуют натуральным в пределах возможностей цветопередачи полиграфического оборудования.

Крошка



6XP 002
600x600



6XP 005
600x600



HD 6-5
600x600



HD 6-10
600x600



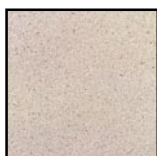
HD 6-12
600x600



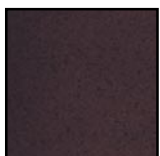
HD 6-13
600x600



HD 6-16
600x600



HD 6-19
600x600



PG 60105
600x600



PG 60854
600x600

Крошка-фокус



Norwegian Rose
600x600

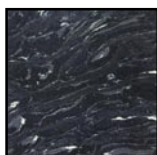


Tropic Brown
600x600

Волны



L166001
600x600



L166002
600x600

Песок



6S 601
600x600



6S 604
600x600

Указан артикул цвета плитки керамогранита и ее размер в мм.

Изображенные цвета соответствуют натуральным в пределах возможностей цветопередачи полиграфического оборудования.



Более подробную информацию по системе вентилируемого фасада ВФ МП КВ с облицовкой керамогранитом смотрите в буклете **"Техническая документация. Система вентилируемого фасада Металл Профиль®"**.

В этом же буклете представлены:

- системы вентилируемых фасадов ВФ МП СК и ВФ МП ПЛ с облицовкой металлическим сайдингом и профлистом;
- системы вентилируемых фасадов ВФ МП 1000 и ВФ МП 2000 с облицовкой фасадными кассетами;
- системы вентилируемых фасадов ВФ МП ФВ с облицовкой фиброцементными плитами.

Керамогранит

Состав и процесс производства

Для изготовления керамогранита необходима смесь двух сортов белых глин, полевого шпата, кварцевого песка и красителей. Из подготовленной массы формируют плитки и прессуют на гидравлических прессах под давлением 500 кг/см². Затем их обжигают при температуре 1300°C. При такой высокой температуре происходит спекание сырья и получается твердый, плотный материал с очень низким водопоглощением.

Типы поверхностей керамогранита

Матовый (неполированный) керамогранит.

Такая поверхность не подвергается никакой дополнительной обработке — эта та самая фактура, которая выходит из обжиговой печи. Стоит подобный материал дешевле других видов керамогранита. Поверхность не имеет блеска, зато обладает очень высокой твердостью (8-9 баллов по шкале MOHS) и наивысшими эксплуатационными характеристиками, что позволяет применять керамогранит этого вида в самых жестких условиях.

Полуполированный и полированный керамогранит.

Обработка поверхности абразивными материалами делает керамогранит более капризным. При этом получается великолепный «зеркальный» блеск, но нарушается структура микропор, снижается износостойкость и повышается влагопоглощение. В качестве настенного покрытия полированный керамогранит практически не имеет ограничений по использованию.

Рустикальный или фактурный керамогранит.

Поверхность керамогранита имитирует необработанный камень

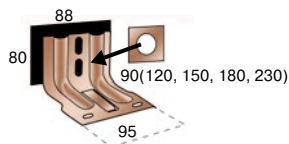


Плитки керамогранита

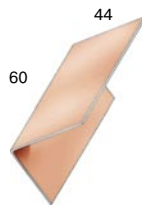


Стандартные размеры
300x300 мм, 500x500 мм,
600x600 мм.
Толщина 8 или 10 мм.
Цвета по каталогу.

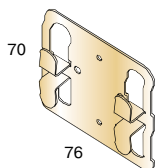
Элементы подконструкции



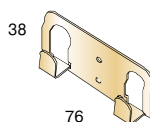
Крепежный кронштейн
усиленный ККУ-90x80
(120,150,180,230) с шайбой
и паронитовой прокладкой,
t=2.0 mm



Крепежный профиль
Г – образный КПГ-60x44x3000,
t=2.0 mm

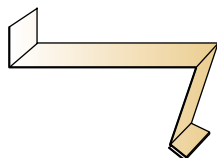


Крепежный кляммер рядовой
ККР-70x10, t=1.0 mm

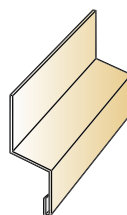


Крепежный кляммер
завершающий ККЗ-37x10,
t=1.0 mm

Фасонные элементы



Планка оконного слива
(нестандартная)

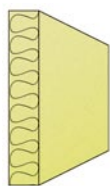


Планка цокольного слива
(нестандартная)

Ветрозащита



Гидроветрозащитная
мембрана TYVEK HOUSWRAP
(1.5x50 м)



Мягкий утеплитель – минвата
или стекловата плотностью
20-50 кг/м3



Жесткий утеплитель - минвата
или кашированная стекловата
плотностью 80-120 кг/м3.

Теплоизоляция

Метизы



Самонарезающий винт
Ø4.8x28.
Заклепки стальные
Ø4x10 и Ø4.8x10.



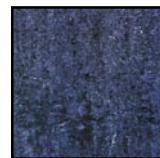
Самонарезающий винт
Ø4.2x16



Анкера для крепления
кронштейнов.
Тарельчатые дюбели для
крепления утеплителя.

ВОДОСТОЧНЫЕ СИСТЕМЫ ★ МЕТАЛЛОКОНСТРУКЦИИ ★ ФАСАДНЫЕ КАССЕТЫ ★ КЕРАМОГРАНИТ ★ ПРОФИЛИ ДЛЯ ГИПСОКАРТОНА ★ СВЕТООГРАЖДАЮЩИЕ КОНСТРУКЦИИ

Травертин



6A 603
600x600



6AB 609
600x600



6AB 618
600x600



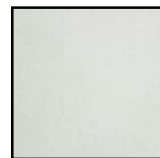
11605
600x600



11608
600x600



15616 P
600x600



G39601
600x600



G39602
600x600



G39603
600x600



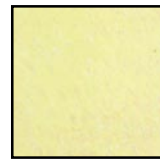
G39604
600x600



HP690
600x600



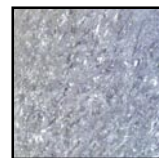
HP699
600x600



PE 60313
600x600



PE 60485
600x600



PE 60885
600x600

Указан артикул цвета плитки керамогранита и ее размер в мм.

Изображенные цвета соответствуют натуральным в пределах возможностей цветопередачи полиграфического оборудования.

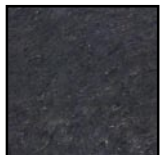
Травертин



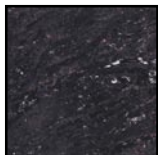
PF 001A
600x600



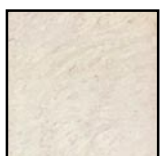
PM(PW) 60081
600x600



PFX 003
600x600



PFX 006
600x600



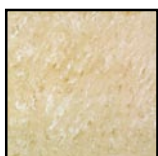
PFX 010
600x600



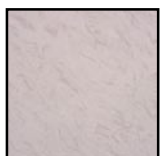
W6010
600x600



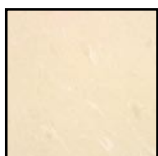
YC 6-07
600x600



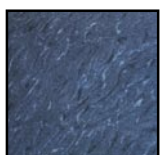
YF 6-05
600x600



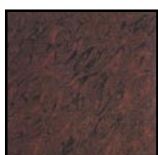
G9524 P
600x600



G9570
600x600



LP 001
600x600



LP 205
500x500
600x600



MP 003A
500x500
600x600



MP 203
500x500

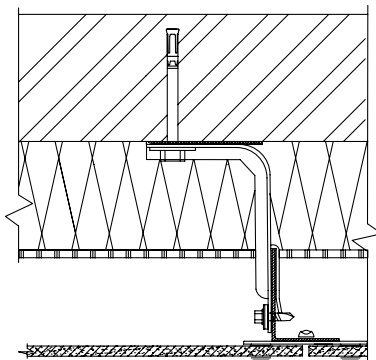


YM 5-00
500x500

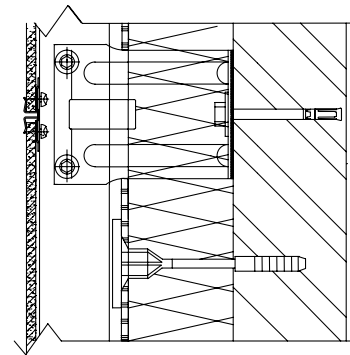
Указан артикул цвета плитки керамогранита и ее размер в мм.

Изображенные цвета соответствуют натуральным в пределах возможностей цветопередачи полиграфического оборудования.

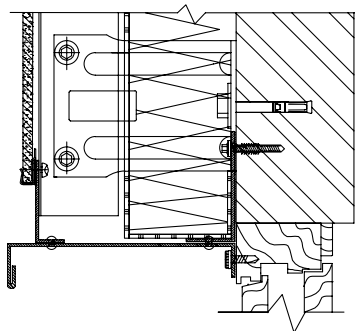
★ УТЕПЛИТЕЛИ
★ ПЛАСТИКОВЫЕ ТРУБЫ
★ ФИБРОЦЕМЕНТНЫЕ ПЛИТЫ
★ ФАСАДЫ
★ САЙДИНГ
★ СЭНДВИЧ-ПАНЕЛИ
★ ВЕНТИЛИРУЕМЫЕ
★ ПРОФНАСТИЛ
★ МЕТАЛЛОЧЕРЕПИЦА



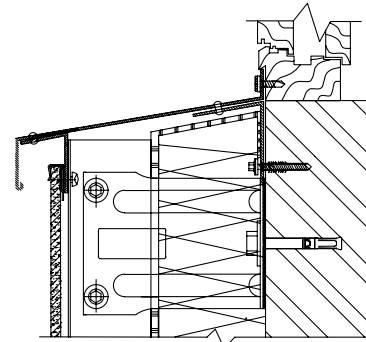
Стык плит облицовки. Горизонтальный разрез.



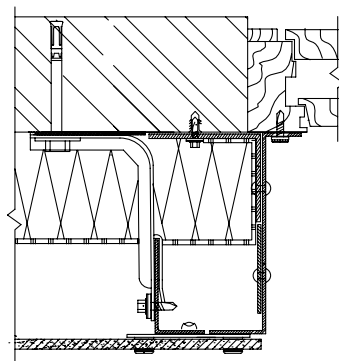
Стык плит облицовки. Вертикальный разрез.



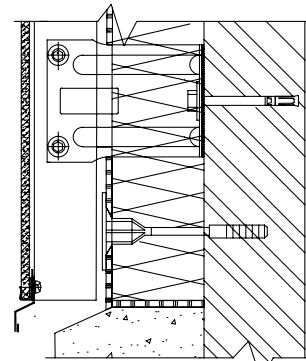
Верх окна. Вертикальный разрез.



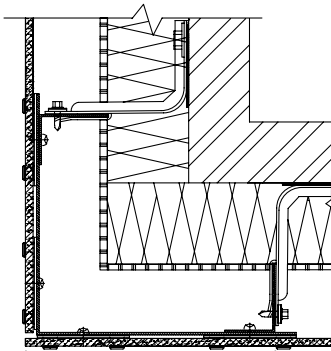
Низ окна. Вертикальный разрез.



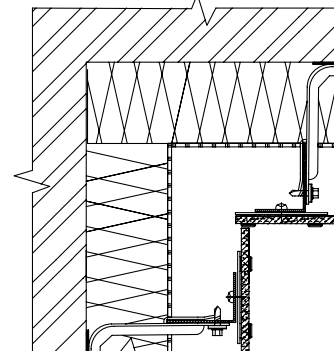
Примыкание к окну. Горизонтальный разрез.



Цоколь. Вертикальный разрез.



Внешний угол здания. Горизонтальный разрез.



Внутренний угол здания. Горизонтальный разрез.

Монтаж

1. Подготовка поверхности.

Очистка от несвязанных с основанием элементов (отслоившаяся штукатурка, краска и т.п.).

Демонтаж специальных устройств: водостоков, антенн, вывесок.

2. Разметка.

Разбивка здания на захватки и определение порядка и последовательности перемещения с одной захватки на другую.

Разметка осей согласно проекту и установка маяков.

Разметка точек установки кронштейнов (рекомендованный шаг по вертикали 600-800 мм определяется проектом, по горизонтали шаг 610 мм для плиток 600x600; шаг 510 мм для плиток 500x500; шаг 310 для плиток 300x300).

3. Монтаж кронштейнов.

Сверление отверстий под крепеж (дюбели, анкера) по производственной разметке и закрепление кронштейнов через паронитовую (изоолоновую) прокладку. Тип и длина кронштейнов, тип дюбелей и анкеров определяются проектировщиком в зависимости от конкретных конструктивных условий.

4. Монтаж теплоизоляции.

Плиты утеплителя устанавливаются вплотную друг к другу, без пустот на стыках. Крепление плит теплоизоляции к основанию производится пластмассовыми дюбелями тарельчатого типа с распорными металлическими стержнями (5-7 штук на 1 кв.м.).

Если утеплитель не кашированный, в качестве ветрозащиты монтируют гидроветрозащитную мембрану TYVEK HOUSEWRAP с перехлестом 100 мм, которые крепят такими же дюбелями (3-4 штук на 1 кв.м.).

Захватка, на которой происходит монтаж теплоизоляции, должна быть защищена от попадания влаги.

5. Монтаж вертикальных профилей.

Вертикальные профили КПГ крепятся к кронштейнам саморезами Ø4.8x28 или заклепками Ø4.8x10. Конструкция кронштейнов допускает выравнивание (рихтовку) плоскости обрешетки до 30 мм для создания ровной поверхности под керамогранит. Если этого недостаточно, то необходимо установить кронштейны другой длины.

6. Монтаж фасонных элементов.

До начала монтажа плиток керамогранита с помощью заклепок устанавливаются: цокольный слив, обрамления окон и дверей, планки оконного слива и т.п. (размеры - по проекту).

7. Монтаж облицовочных плиток керамогранита.

В нижнем ряду устанавливаются с помощью заклепок Ø4x10 или Ø4.8x10 крепежные кляммеры завершающие, которые могут поставляться окрашенными в цвет плитки.

В пазы кляммеров устанавливаются плитки керамогранита (размеры плиток 600x600, 500x500, 300x300 мм).

Плитки керамогранита фиксируются крепежными кляммерами рядовыми, кляммеры крепятся заклепками Ø4x10 или Ø4.8x10.

Монтаж ведется снизу вверх, слева направо либо справа налево.

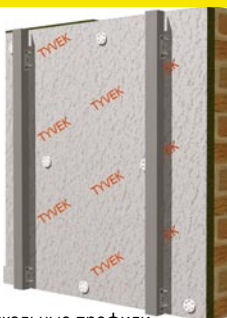
При необходимости резка плиток керамогранита осуществляется с помощью абразивного круга.



Кронштейны



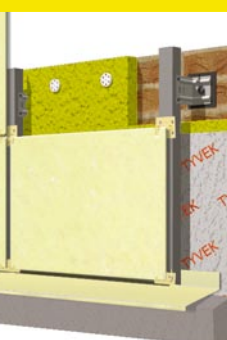
Теплоизоляция



Вертикальные профили



Цокольный слив



Плитки керамогранита

Наши дилеры в городах:

Абакан
Анапа
Анжеро-Судженск
Армавир
Архангельск
Астрахань
Ачинск
Барановичи
Белгород
Березники
Бийск
Благовещенск
Бригадирск
Братск
Брянск
Буденновск
Великий Новгород
Витебск
Владивосток
Владикавказ
Владимир
Волгоград
Вологда
Выборг
Геленджик
Гомель
Горно-Алтайск
Гродно
Гудермес
Ейск
Зеленоград
Иваново
Ижевск
Ипатово
Иркутск
Ишим
Йошкар-Ола
Казань
Калуга
Канск
Киров
Кропоткин
Кунгур
Курган
Курск
Лида
Липецк
Лиски
Майкоп
Малоярославец
Махачкала
Минеральные Воды
Могилев
Моздок
Мозырь
Мурманск
Муром
Назрань
Нальчик
Находка
Невинномысск
Нефтекамск
Нижегород
Новосибирск
Новый Уренгой
Ноябрьск
Обнинск
Орел
Пенза
Петрозаводск

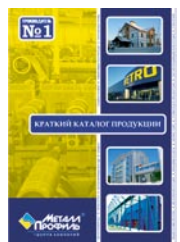
★ УТЕПЛИТЕЛИ
★ ПЛАСТИКОВЫЕ ТРУБЫ
★ ФИБРОЦЕМЕНТНЫЕ ПЛИТЫ
★ САНДВИЧ-ПАНЕЛИ



Гарантийный талон

1. ВИДЫ ПРОДУКЦИИ, НА КОТОРЫЕ ДЕЙСТВУЕТ ГАРАНТИЯ
Гарантия распространяется на металлочерепицу, кровельные и стеновые профили, комплектующие к ним, водосточные системы, сайдинг, сэндвич-профиль и фасадные кассеты, изготовленные из материала с полимерным покрытием и из оцинкованного металла, которые эксплуатировались в нормальных условиях (см. п. 4).
2. ВИДЫ ДЕФЕКТОВ, НА КОТОРЫЕ ДЕЙСТВУЕТ ГАРАНТИЯ
2.1. Отслоение и растрескивание покрытия с рабочей (лицевой) стороны изделия.
2.2. Неравномерное, сильное изменение цвета (рекламация принимается, если изменение четко видно и выделяется из окружающего материала с расстояния 15 метров).
2.3. Повреждения в результате коррозии.
3. СРОКИ ГАРАНТИИ
3.1. Изделия с импортным покрытием PVDF - 10 лет
3.2. Изделия с импортным покрытием пластизол - 7 лет.
3.3. Изделия с импортным покрытием полиэфир - 10 лет.
3.4. Изделия с импортным покрытием пурал - 12 лет.
3.5. Изделия с отечественными покрытиями полиэфир (или его импортные ценовые аналоги) и пластизол - 12 месяцев.
3.6. Изделия из оцинкованной стали - 12 месяцев.
3.7. Изделия из меди - 10 лет
3.8. Срок гарантии исчисляется с момента покупки товара.
4. ОБЯЗАТЕЛЬНЫЕ УСЛОВИЯ ПРЕДОСТАВЛЕНИЯ ГАРАНТИИ
4.1. Осуществление механизированной погрузки и выгрузки изделий в заводской упаковке в соответствии с правилами транспортировки.
4.2. Осуществление доставки изделий к месту назначения в транспортном средстве с длиной кузова не менее длины изделия.
4.3. Осуществление погрузочно-разгрузочных работ, хранения и монтажа в соответствии с инструкциями "МЕТАЛЛ ПРОФИЛЬ"® с применением маркированных саморезов с прокладками из ЭПДМ-резины, приобретенных у "МЕТАЛЛ ПРОФИЛЬ"®.
4.4. Обеспечение свободного стока воды с поверхности изделий.
4.5. Действие гарантии не распространяется на обязательства клиентов перед третьими лицами.
5. ДЕФЕКТЫ, НА КОТОРЫЕ НЕ РАСПРОСТРАНЯЕТСЯ ГАРАНТИЯ
5.1. Изменение глянца покрытия.
5.2. Равномерное изменение цвета, обесцвечивание, изменения в связи с загрязнением.
5.3. Повреждения вследствие воздействия инородных предметов, пожара, бури, землетрясения, града и других видов стихийных бедствий, а также войн, военных операций любого характера.
5.4. Повреждения вследствие воздействия исключительных климатических условий или реагентов (при наличии в воздухе ненормальной концентрации химических активных веществ, взвешенных веществ, пыли или песка).
5.5. Обрезные кромки листов.
5.6. Механические повреждения при перевозке и монтаже изделий или после него.
5.7. Повреждения вследствие резки абразивным кругом (болгаркой), а также все повреждения вследствие несоблюдения инструкций "МЕТАЛЛ ПРОФИЛЬ"®.
6. ПОРЯДОК И ПРОЦЕДУРА ВОЗМЕЩЕНИЯ
6.1. При обнаружении дефектов клиент предъявляет претензию в письменном виде с представлением следующих документов: гарантии с печатью, накладной, документа об оплате, "МЕТАЛЛ ПРОФИЛЬ"® имеет право проверить обоснованность претензии и рассмотреть объем дефектов. В случае, если о повреждении изделий надлежащим образом проинформировали и оно четко выделено, "МЕТАЛЛ ПРОФИЛЬ"® по своему выбору, или заменяет поврежденные изделия на новые или восстанавливает покрытие путем перекраски.
6.2. Максимальная компенсация за дефектное изделие ограничена суммой первоначальной стоимости бракованного изделия, зависит от срока его службы и составляет:
от 0 до 3 лет - 100%
от 3 до 6 лет - 60%
от 6 до 10 лет - 30%
6.3. "МЕТАЛЛ ПРОФИЛЬ"® не несет ответственности за расходы и аварии, прямо или косвенно вызванные повреждением. Возмещение гарантии не включает в себя расходы на доставку, монтаж, ремонт.

Дата выдачи _____ М.П.
Клиент _____
Номер отгрузочного документа _____
С условиями гарантии ознакомлен _____



Адреса и телефоны

www.metallprofil.ru

★ САЙДЫ
★ ФАСАДЫ
★ ВЕНТИЛИРУЕМЫЕ

Барнаул
Воронеж
Екатеринбург
Кемерово
Киев
Краснодар
Красноярск
Минск
Москва
Наши дилеры в городах:
Петропавловск-Камчатский
Пинск
Псков
Пятигорск
Россошь
Рязань
Рыбинск
Рязань
Саранск
Саратов
Смоленск
Соликамск
Сочи
Старый Оскол
Стерлитамак
Тверь
Тимашевск
Тольятти
Туапсе
Тула
Улан-Удэ
Урай
Хабаровск
Ханты-Мансийск
Хасавюрт
Чебоксары
Черкесск
Чита
Элиста
Югорск
Якутск
Ярославль

ул. Титова, 35 т. (3852) 342-600, 342-414, 345-616
Монтажный пр-д, 86 т. (4732) 20-51-05
ул. Дорожная, 17 т. (4732) 39-14-44
г. Верхняя Пышма, ул. Сварщиков, 2 т. (343) 379-45-79
ул. Восточная, 11В т. (343) 217-47-70, 229-40-46
РК "Новомосковский", ул. Металлургов, 70, оф. 6 т. (343) 22-837-22 (21,23)
ул. Шатурская, 2 т. (3842) 57-12-19, 57-12-35, 57-03-66
Деревообрабатывающий пер., 3 т. (10-380-44) 467-70-16, 467-70-28
ул. Гаражная, 91 т. (861) 253-53-70
ул. Дальняя, 4/4, т. (861) 225-31-16, 224-58-24 **конструкция**
ул. Пограничников, 103а, т. (3912) 529-500, 755-105
ул. Ольшевского, 24, оф. 202 т. (10-375-17) 205-03-73, 255-91-37
МО, г. Лобня, ул. Лейтенанта Бойко, 104а т. (495) 225-61-51, 225-61-45
МО, г. Лобня, ул. Лейтенанта Бойко, 104а т. (495) 579-34-04, 579-34-03
ул. Адмирала Макарова, 29 т. (495) 937-32-30
ул. Домостроительная, 2 т. (495) 435-74-15, т. 8-916-501-73-07, 8-916-501-73-08
ул. Елецкая, 24 т. (495) 225-61-41
Ленинский пр-т, 1, оф. 800 т. (495) 784-74-13, 959-93-04
ул. Нижегородская, 32, корп. 15, оф. 711 т. (495) 755-78-01
Старокалужское ш., 62, корп. 1 т. (495) 784-77-65

Нижний Новгород
Новокузнецк
Новосибирск
Одесса
Омск
Пермь
Ростов-на-Дону
Санкт-Петербург
Ставрополь
Сургут
Томск
Тюмень
Уфа
Челябинск

ул. Вязниковская, 3-А т. (8312) 577-317
ул. Некрасова, 30, территория ЗМЗ, т. (3843) 33-96-96, 39-55-00
ул. Плотинная, 7/4 т. (383) 335-60-65
ул. Вокзальная магистраль, 16, оф. 207 т. (383) 2-125-621
ул. Олимпийская, 37 т. (383) 341-82-23
Ленинградское шоссе, 1/3 т. (10-380-482) 34-74-60, 37-36-27
ул. Орджоникидзе, 282, оф. 206 т. (3812) 273-372, 23-66-20
ул. Героев Хасана, 9, оф. 23 т. (342) 241-27-49, 244-23-63
ул. Героев Хасана, 92, оф. 101 т. (342) 268-92-68, 249-73-95
ул. Доватора, 154/1 т. (863) 290-55-90
пр-т Александровской Фермы, 29Е т. (812) 331-68-48, 331-68-40
ул. Боровая, 40, оф. 2 т. (812) 703-51-69, 320-01-05
ул. Композиторов, 10 т/ф. (812) 335-92-02
ул. Савушкина, 127 т. (812) 344-08-05
ул. Доваторцев, 38 т. (8652) 37-35-05
ул. Доваторцев, 38 т. (8652) 37-31-11 **ПРО-СТЕКОНСТРУКЦИЯ**
ул. 30 лет Победы, 27, оф. 214 т. (3462) 22-04-66, 23-83-23
Восточный Промрайон, проезд 1-ПР т. (3462) 21-20-50
ул. Причальная, 8 т. (3822) 27-29-76, 27-29-67, 27-29-68
ул. Максима Горького, 44-А, оф. 300 т. (3452) 39-61-54, 39-67-64
ул. Камчатская, 194, стр. 5, оф. 203 т. (3452) 48-03-81
ул. 50 лет Октября, 24, оф. 118, 116 т. (3472) 28-42-55, 52-57-27
ул. Федоровская, 6 оф. 1-5 т. (3472) 92-32-06, 64-07-18
пр-т Ленина, 83, оф. 218 т. (351) 265-71-60, 265-72-15
ул. Радонежская, 6 т. (351) 267-39-58, 722-39-25

🏠 - завод Металл Профиль 🏭 - завод Спецконструкция 🏗️ - завод Пласт Профиль 🏠 - склад Пласт Профиль

Дистрибьютор:

Все изображения, техническая информация и текстовый материал являются собственностью "Металл Профиль"®. Все права защищены. Перепечатка и воспроизведение всего каталога (и его частей) в любой форме запрещены без письменного разрешения "Металл Профиль"®. КЕРАМОГРАНИТ. Система вентилируемого фасада ВФ МП кв © "Металл Профиль"®, 2006. 1-е издание.